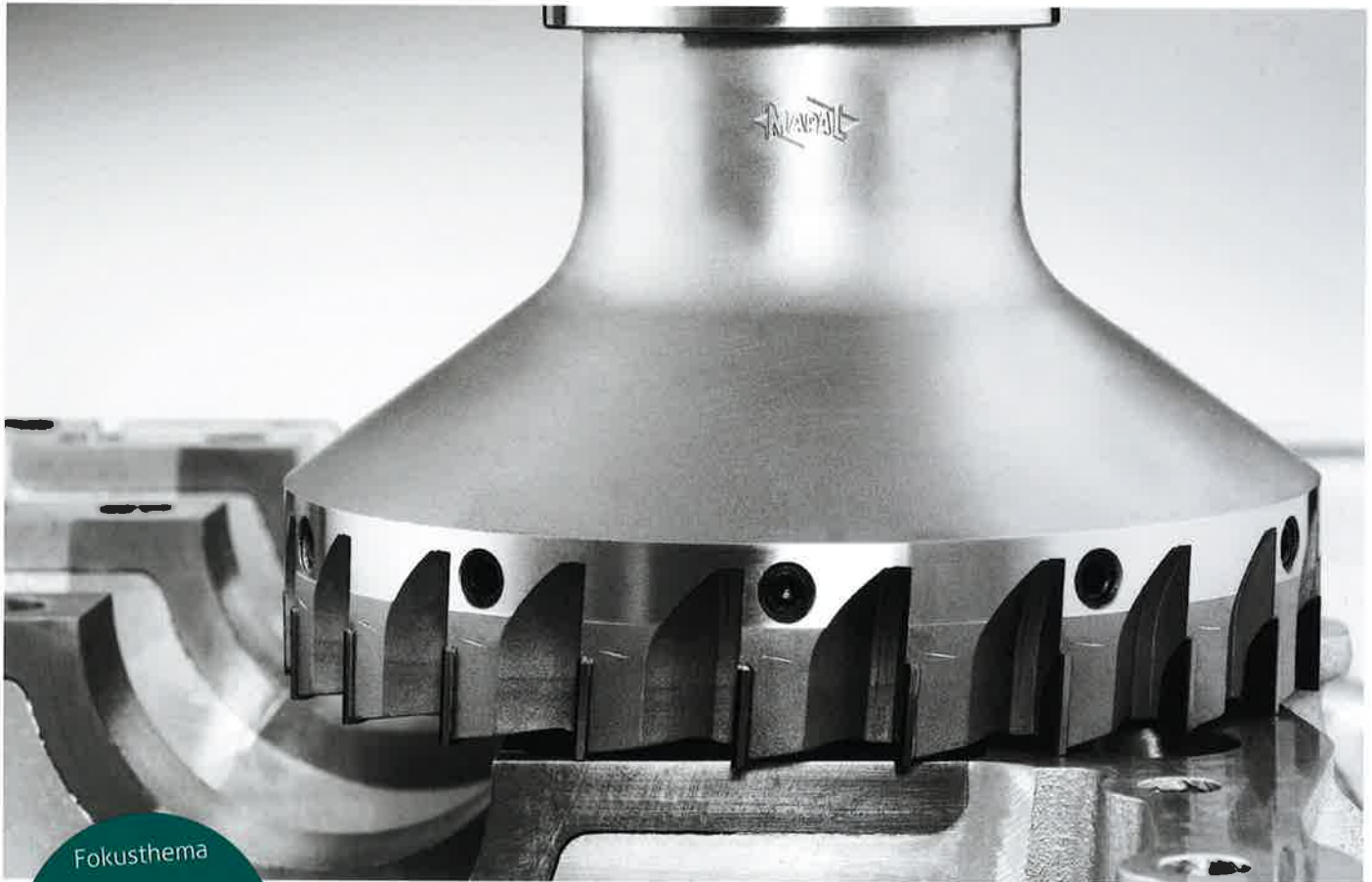


# technica

fachzeitschrift für die fertigungstechnik und automation



Fokusthema

**Leichtbau**

mit Mapal (Titelbild),  
Horn, Walter AG,  
Ceratzit, Voxel-  
jet u.v.m.

## Titan & Co. bearbeiten

Strategien, Werkzeuge und neustes Know-how

## Insiderwissen: Tieflochbohren

Sonderteil Europa Forum Luzern

### 15 AMB Vorschau

Sie zählt weltweit zu den Top-5-Messen für Werkzeugmaschinen und Präzisionswerkzeuge. Die Trends und Premieren – auch zum Messethema Verbundwerkstoffe.

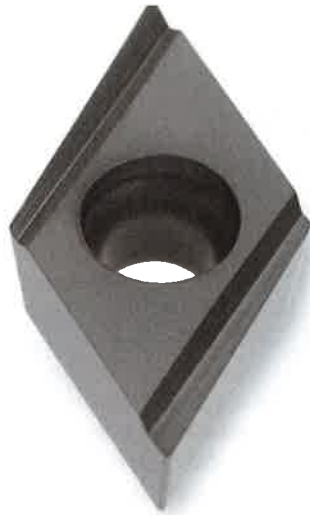
### 27 Motek & Bondexpo

Warum immer gleich vollautomatisieren? Auch die kollaborative Kooperation von Mensch und Automation hat ihre Stärken. Sie werden auf der Motek gezeigt.

### 45 Werkzeugmaschinen

WFL verspricht mit dem Dreh-Bohr-Fräszentrum M80-G Millturn eine effiziente 6-Seiten-Bearbeitung in einer einzigen Aufspannung.

**Chiron – kompakte einspindlige FZ08 MT.** Insgesamt acht leistungsstarke Bearbeitungszentren live unter Span, davon zwei Maschineneinheiten, zeigt CHIRON auf der AMB. Premiere feiert die neue, kompakte einspindlige FZ08 MT für besonders hohe Genauigkeits- und Oberflächenanforderungen für Futterteile oder in der Stangenbearbeitung. Ebenfalls ihren ersten Auftritt hat die DZ18 W Magnum mit zwei Spindeln, erweiterten Verfahrenswegen und einer deutlich höheren Dynamik. Das hochdynamische Dreh-Fräszentrum FZ08 MT glänzt gegenüber dem Vorgängermodell durch verringerte Aussenmasse und deutlich höhere Leistungsdaten bei Präzision und Dynamik. Auf einer Grundfläche von nur 3 m<sup>2</sup> stehen Schwenkkopf und Drehspindel sowie eine Gegenspindel zur Ver-



**Diametals ISO-Wendeschneideplatten mit geschliffener Spanleitstufe zur kontrollierten Ableitung des Spans.** (Bild: Diametal)

trollierten Ableitung des Spans mit einer exakten Schneidkante. Diese ist deutlich schärfer als die stets leicht gerundete Schneidkante einer gesinterter Spanleitstufe. Dank dieser scharfen Schneide sind geringere Schnittkräfte erforderlich. Weitere Vorteile sind eine sichere Spankontrolle sowie eine gleichbleibende Spitzenhöhe der Wendeschneidplatte mit einer minimalen Toleranz von nur +/- 0,015 mm. Insgesamt resultieren aus diesen Merkmalen Oberflächen von höchster Güte.

**Diametal, Halle 8, Stand C60**  
[www.diametal.com](http://www.diametal.com)



**Kompaktheit bei der FZ08 MT: auf einer Grundfläche von nur 3 m<sup>2</sup> stehen Schwenkkopf und Drehspindel sowie eine Gegenspindel zur Verfügung.**

(Bild: Chiron)

fügung. Die sehr kompakte Maschine verfügt über Fahrwege (X-Y-Z) von 210 mm, 200 mm und 360 mm. Im Standard ist der Maschinenaufbau mit zuverlässigen Kugelgewindtrieben ausgestattet. Der Schwenkkopf ist nun mit Torque-Antrieb ausgerüstet, wobei die besondere Anordnung der Frässpindel Ausgleichsbewegungen der Linearachse nahezu überflüssig macht.

**Chiron, Halle 5, Stand C12**  
[www.chiron.de](http://www.chiron.de)

**Diametal Neue ISO-Wendeschneidplatten mit Effizienzvorteilen.** Dank ihrer geschliffenen Spanleitstufe gewährleisten die neuen DCET ISO-Wendeschneidplatten von Diametal höchste Oberflächenqualität am Werkstück und längere Standzeiten. In der Medizintechnik kommen sie immer häufiger zum Einsatz. Die offensichtlichen Stärken der Wendeschneidplatten DCET 0702 und DCET 11T3 ergeben sich aus dem Herstellungsverfahren. Sie verfügen über eine geschliffene Spanleitstufe zur kon-

**Fehlmann – 5-Achs-Simultan-BAZ in Portalbauweise.** An der AMB präsentiert Fehlmann AG aus dem aargauischen Seon, das 5-Achs-Simultan-Bearbeitungszentrum in Portalbauweise Versa 825 mit Automationslösung Erowa Robot Easy. Zur optimalen 5-Achs-Bearbeitung von anspruchsvollen Werkstücken eignet sich diese Maschine sowohl für dynamisches HSC-Fräsen, als auch zur Bearbeitung schwer zerspanbarer Materialien in der Medizintechnik, Luft- und Raumfahrt, im Formen- und Werkzeugbau sowie im allgemeinen Maschinen- und Fahrzeugbau. Das ergonomisch durchdachte, >>



**Das patentierte Maschinenkonzept der Versa 825 ist nicht nur platzsparend, es garantiert auch ein äusserst sicheres und schnelles Bedienen der Maschine und kann einfach automatisiert werden.**

(Bild: Fehlmann)



**AMB**  
18. - 20. 09. 2014  
Messe Stuttgart  
**Halle 5 – C32**



Das führende Maschinenkonzept für die Fertigung komplexer und präziser Werkstücke.

**EINMAL SPANNEN - KOMPLETT BEARBEITEN**



WFL Millturn Technologies GmbH & Co. KG | 4030 Linz Austria | Währingerstraße 36 | Tel +43-(0)732 - 69 13-0 Fax +43-(0)732 - 69 13 - 81 72 | E-Mail [office@wfl.at](mailto:office@wfl.at)

Büro Sinsheim | 74889 | Germany | Am Leitzelbach 20 Tel +49-(0)72 61-94 22-0 | Fax +49-(0)72 61-94 22-29 E-mail [office@wfl-germany.com](mailto:office@wfl-germany.com) | [www.wfl-germany.com](http://www.wfl-germany.com)