

TURNDEC-SORTIMENT ERWEITERT

Im TURNDEC-mini-Programm stehen neue Ausführungen der bewährten Schneidgeometrie zum Abstechen zur Verfügung. Die positiven Spanwinkel erlauben eine Reduktion der Schnittkräfte.

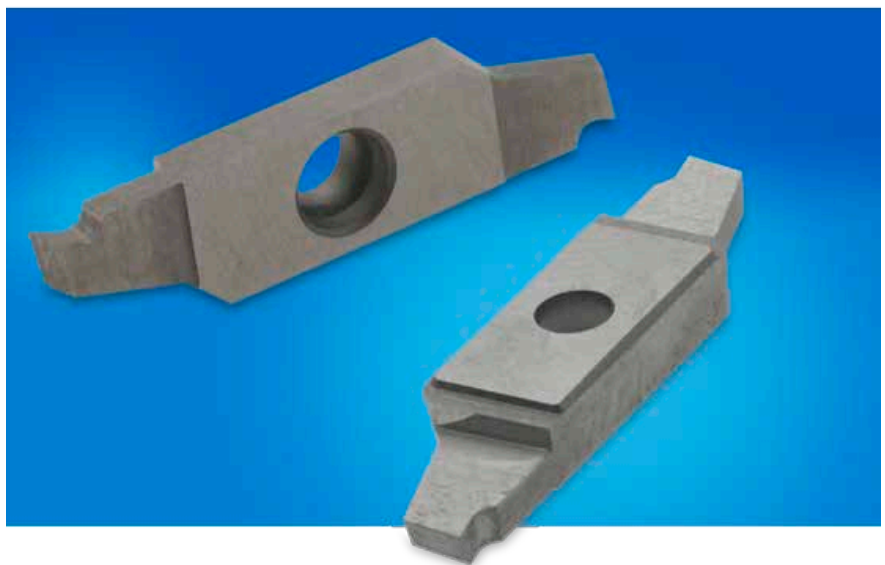
EDITORIAL



Liebe Leserin,
lieber Leser

Diametal bewegt sich mit Ihnen am Puls der Wirtschaft. Immer mehr neue Werkstoffe finden den Weg aus dem Labor hin zur technischen Anwendung. Mit Ihnen, unseren Kunden, entwickeln wir Lösungen für eine wirtschaftliche Bearbeitung dieser Werkstoffe. Einige Beispiele finden Sie in dieser Ausgabe. Etwa die neuen Lösungen zum Nutenschleifen von WSP, die sich an der Grenze des Machbaren bewegen. Damit sie stets verfügbar sind, haben wir unser Lagerprogramm der Diamant- und CBN-Schleifscheiben erweitert. Dazu kommen neue Ausführungen bei den Hartmetall-Werkzeugen, namentlich für das Gewindefräsen und das Abstechen. Erneut investiert haben wir in unseren chinesischen Produktionsbetrieb Diametal Nanjing Ltd. Unsere chinesischen Kunden profitieren so dank erweiterter Produktpalette und verkürzten Lieferfristen. Entdecken Sie die neuen Möglichkeiten, die Ihnen Diametal bietet – zum Beispiel an der diesjährigen EMO an unserem Stand E13 in der Halle 6. Schauen Sie herein und lassen Sie sich überraschen.

Dr. Michael Op de Hipt, CEO Diametal Gruppe



Turndec mini A6 BC-25 (oben) und A6 BC-12

Die gewohnt hohe Qualität des TURNDEC-Programms wird auch mit den neuen Schneidgeometrien zum Abstechen weitergeführt. Das Werkzeug ist geeignet für das prozesssichere Bearbeiten von schwierig zerspanbaren Materialien mit kleinen Durchmessern bis 12 mm. Dank der bewährten Beschichtung D60 sind die neuen Klingen insbesondere ideal für das Abstechen aller rostfreier Edelstähle sowie weiterer niedrig- und hochlegierter Stähle.

Verfügbar sind die neuen Klingen mit positiven Spanwinkeln in 12° respektive 25° mit der Bezeichnung A6 BC-12 und A6 BC-25. Die Ausführungen A6C BC-12 und A6C BC-25

dienen zum Abstechen mit der Gegenspindel. Dank der positiven Spanwinkel ist ein Arbeiten mit reduzierten Schnittkräften und einer perfekten Spanbildung möglich.

MEHR INFOS

Kontaktperson für weitere Auskünfte:
Michael Zuber
Tel. +41 (0)32 344 32 95
michael.zuber@diametal.ch

DAMIT DIE SCHLEIFSCHEIBE IN FORM BLEIBT

Effizientes Schleifen erfordert Scheiben mit einer guten Schnittleistung bei gleichzeitig hoher Formbeständigkeit des Scheibenprofils. Diametal setzt mit Erfolg auf individuelle Lösungen für die unterschiedlichen Herausforderungen.

Schleifscheiben müssen verschiedene Anforderungen erfüllen, die bisweilen kaum miteinander vereinbar sind. Hersteller von Stechplatten, Formfräsern oder Gewindebohrern zum Beispiel wünschen sich eine grösstmögliche Formbeständigkeit des Schleifscheibenbelags ohne wesentliche Einschränkung der Zerspanungsleistung des Werkzeugs. Dies gilt für alle Bearbeitungsvorgängen, bei denen mit Peripheriescheiben Konturen abgefahren werden oder mit Spitzprofilscheiben eine Tief-schleifoperation durchgeführt wird. Für die Anwender ist es eine Frage der Effizienz: Je besser die Formbeständigkeit ist, desto mehr Werkstücke lassen sich bearbeiten, bis die Schleifscheibe konditioniert werden muss. Geht die Formtreue allerdings auf Kosten der Schnittleistung, hat dies eine Drosselung der Vorschubgeschwindigkeit zur Folge.

Um diesen Widerspruch aufzulösen, hat Diametal intensive Tests durchgeführt und etliche Optimierungen vorgenommen. Das Resultat ist nicht ein neues Standard-Werkzeug, sondern eine Vielzahl von Lösungen, um den individuellen Kundenwünschen gerecht zu werden. Je nach Anwendung beinhalten diese Lösungen Beläge auf der Basis einer Hybridbindung – etwa für die Stechklingen-Fertigung – oder einer Metallbindung, zum Beispiel für das Schleifen von Gewindebohrern. Gerade da, wo das Zerspanungswerkzeug einen konkaven Radius von 0.15 mm oder kleiner aufweist, muss der Formtreue zuliebe in der Regel auf Metallbindungen zurückgegriffen werden. Deren Formtreue ist bekannt, leider haftet ihnen aber auch der Ruf mangelnder Schnittigkeit an. Durch verschiedene Verbesserungen kann Diametal den Kunden nun

aber Schleifwerkzeuge mit Metallbindungen anbieten, die auch punkto Schnittleistung überzeugen.

Die intensiven Bemühungen von Diametal auf diesem Gebiet haben sich gelohnt, denn für die meisten Herausforderungen beim Konturschleifen oder Profilschleifen sind heute optimale Lösungen verfügbar.

MEHR INFOS

Kontaktperson für weitere Auskünfte:
Beat Gilomen
Tel. +41 (0)32 344 32 89
beat.gilomen@diametal.ch

Profilschleifscheiben mit Metall-
oder Hybridbindung



NEUES LAGERPROGRAMM, KÜRZERE LIEFERFRISTEN

Mehr Flexibilität, kürzere Lieferfristen und tiefere Preise: Die Kunden profitieren gleich mehrfach vom neuen Diametal-Lagerprogramm und der optimierten Produktionsplanung.

Der Trend ist ungebrochen: Zeit wird mehr und mehr zum Luxusgut, alles muss immer schneller gehen. Das gilt in besonderem Mass für Produktionsprozesse, denn hier lautet das Motto: Zeit ist Geld. Die Verfügbarkeit von Anlagen und Werkzeugen wird damit zum mitentscheidenden Kriterium für den Erfolg eines Unternehmens.

Aus diesem Grund hat auch Diametal bei den Faktoren Zeit und Verfügbarkeit den Hebel angesetzt. Durch verschiedene Investitionen und eine neue Produktionsplanung ist es nun gelungen, für die Kunden wesentliche Verbesserungen zu erzielen. Möglich wurde dies

durch eine weitere Steigerung der Flexibilität, wodurch sich auf der ganzen Linie wertvolle Zeit einsparen lässt. Kürzere Durchlaufzeiten wirken sich ganz direkt auf die Lieferzeiten aus. Diese konnten für rund 80 Prozent aller Bestellungen um bis zu 30 Prozent merklich verkürzt werden.

Nachgebessert hat Diametal aber auch beim Lagerprogramm, das einer generellen «Fitnesskur» unterzogen wurde. Das neue Lagerprogramm ist dadurch wesentlich umfangreicher geworden. Zudem kann Diametal nun garantieren, dass Werkzeuge innerhalb von einem bis drei Tagen verfügbar sind. Und

schliesslich ist es gelungen, das Sortiment preislich spürbar attraktiver zu gestalten.

Das neue Lagerprogramm kann ab sofort bestellt werden – es lohnt sich auf jeden Fall!

MEHR INFOS

Bestellung des Lagerprogramms unter +41 (0)32 344 33 33 oder Download unter www.diametal.ch > Downloads



Schleifscheiben aus dem Lagerprogramm

GEWINDEFÄSER FÜR HOCHPRÄZISE SCHRAUBEN

Die neuen Gewindefräser für den Einsatz auf Décolletagemaschinen garantieren höchste Qualität bei der Herstellung hochpräziser Schrauben. Sie sind das Resultat des grossen Know-hows von Diametal.



Gewindefräser nach Norm NIHS 06-05 / S 0.6

Bei der Herstellung von Schneidwerkzeugen aus Hartmetall verfügt Diametal über die Erfahrung aus rund einem halben Jahrhundert. Besonders gross ist das Know-how im Bereich der Abwälzfräser mit kleinen Modulen für die Uhrenindustrie. Von der bekannten Diametal-Qualität profitieren nun auch Hersteller von hochpräzisen Schrauben mit kleinem Durchmesser, die vor allem in der Uhrenindustrie, in der Medizinaltechnik und der Mikrotechnik verwendet werden. Für sie bieten die neuen Gewindefräser aus Hartmetall für Automaten-drehmaschinen (Décolletagemaschinen) gewichtige Vorteile.

Zum Einsatz kommen die Gewindefräser vor allem dort, wo hochpräzise Schrauben gemäss den Normen funktional und optisch in

besten Qualität gefertigt werden sollen – und dies mit möglichst geringem Zeitaufwand. Dank dem Einstechverfahren ist die Bearbeitungszeit kurz, denn in nur einem Arbeitsgang wird das komplette Gewinde der Schraube bearbeitet. Ein weiterer Trumpf ist die einfache Einstellung. Und last but not least kommen den Anwendern der kundenorientierte Service von Diametal und die grosse Flexibilität des Hartmetallwerkzeug-Herstellers bei speziellen Wünschen zugute.

MEHR INFOS

Kontaktperson für weitere Auskünfte:
Anthony Paganopoulos
Tel. +41 (0)32 344 32 22
anthony.paganopoulos@diametal.ch

PRODUKTEINFOS

Gewindefräser für Automaten-drehmaschinen mit Polygoneur-Apparat.

Profil-Norm:

- Gewinde S (NIHS 06-05), Steigung 0.08 – 0.3
- Andere Profile auf Anfrage

Gewindefräser:

- Aussendurchmesser \varnothing 40 und 45 mm
- Breite 3–5 mm
- Bohrungsdurchmesser \varnothing 8 – 10 mm
- Zähnezahl Z94
- Spezielle Abmessungen auf Anfrage



Beispiel von Uhrenschrauben mit Durchmesser 0.6

KERAMIK-HABILLAGE SWISS MADE

«Seit nunmehr als 10 Jahren zeigt die Fachmesse EPHJ-EPMT-SMT die Schweizer Zulieferer der Uhrenindustrie und Unternehmen für Mikrotechnologie von ihrer besten Seite», schreibt Bundesrat Johann Schneider-Ammann auf der Website der Fachmesse. Und tatsächlich: Anlässlich der EPHJ-EPMT-SMT haben wir eine starke Präsenz gezeigt und unsere Fachkompetenz in der Keramik-habillage einem Fachpublikum vorgestellt.

Mit dem Angebot, der Fertigung von Uhrenschalen und Uhren-Komponenten aus Keramik, setzen wir einen weiteren Meilenstein in unserer erfolgreichen Firmengeschichte im Luxusuhrenbereich. Dank unserer langjährigen Erfahrung und unserem Fachwissen sowie kontinuierlichen Forschungsarbeiten halten wir die Vorreiterrolle auf dem Gebiet der Hartstoffverarbeitung. Wir haben uns auf Kleinstserien spezialisiert und wissen um die hohen Qualitätsansprüche im Luxusuhrensegment. Den Kundenwünschen entsprechend fertigen wir exklusive Kleinserien an und bieten Präzision und Qualität auf höch-

tem Niveau. Die Keramik-Uhrenschaalen und die entsprechenden Keramik-Ausstattungen haben eine neue Ära der Uhrenherstellung eröffnet. Noch sind diese qualitativ hochstehenden Erzeugnisse ausschliesslich den Luxusuhren vorbehalten und wir sind stolz, Teil dieser für die Uhrenindustrie so wichtigen Entwicklung zu sein.

MEHR INFOS

Kontaktperson für weitere Auskünfte:
Dany Warter
Tel. +41 (0)32 344 33 01
dany.warter@diametal.ch



SCHWEIZER QUALITÄT «MADE IN CHINA»

Schleifscheiben für den chinesischen Markt stellt Diametal ab sofort von A bis Z bei der Tochterfirma in Nanjing her. Dadurch wird es möglich, noch rascher und flexibler auf die Bedürfnisse vor Ort zu reagieren.



Dreherei der Diametal Precision Tooling Ltd.

Seit der Gründung am 1. Januar 2009 hat sich die Diametal Precision Tooling (Nanjing) Ltd. Schritt für Schritt weiterentwickelt und die Zahl der Mitarbeitenden von fünf auf zehn verdoppelt. Nachdem es gelungen ist, in China erfolgreich Fuss zu fassen, erfolgt jetzt die nächste Ausbautappe. Dank einer Erweiterung der Produktionsanlagen können



Diamant- und CBN-Schleifscheiben für den chinesischen Markt nun vollständig in Nanjing hergestellt werden.

Bisher hat Diametal Precision Tooling (Nanjing) Ltd. aus Europa angelieferte gesinterte Diamant- und CBN-Ringe weiterverarbeitet. Dabei wurden die Körper vorgedreht, geklebt und fertiggedreht, der Belag anschliessend geschliffen und das fertige Produkt graviert. Neu werden auch die Schleifscheibenbeläge in der chinesischen Diametal-Tochterfirma gesintert und die Schleifwerkzeuge somit vollständig vor Ort hergestellt. Möglich wurde dies durch Investitionen in hochwertige Sinterpressen und CNC-Drehbänke. Die topmodernen Produktionsanlagen und der intensive Know-how-Transfer mit dem Mutterhaus garantieren einen Qualitätsstandard, der jenem in Europa in nichts nachsteht. So ist es nur selbstverständlich, dass auch die Diametal-Produktionsfirma in China ISO-zertifiziert ist (Normen 9001, 14001 und 18001).

Die Ansiedelung der gesamten Wertschöpfungskette vor Ort («Western technology local produced») kommt letztlich vor allem den Kunden im chinesischen Markt zugute. Auf ihre Bedürfnisse kann Diametal Precision Tooling (Nanjing) Ltd. jetzt noch rascher und flexibler reagieren.

Bei der Diametal Precision Tooling (Nanjing) Ltd. werden Diamant- und CBN-Schleifscheiben in Kunstharzbindung bis zu einem Durchmesser von maximal 500 mm hergestellt. Dazu kommen Spezialanfertigungen nach Kundenwunsch. Die Hauptanwendungsgebiete der Schleifwerkzeuge sind das Schleifen von rotativen Werkzeugen wie Fingerfräsen und Bohrer, das Schleifen von Wendeschneidplatten aus Hartmetall, CBN und PKD sowie Anwendungen wie Aussenrund- und Flachschleifen.

MEHR INFOS

Kontaktperson für weitere Auskünfte:
André Seiler
Tel. +41 (0)32 344 32 93
andre.seiler@diametal.ch

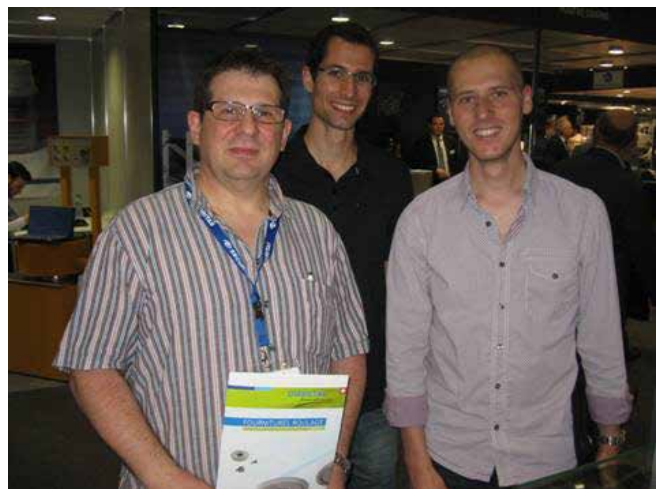
DIAMETAL AN DER EPHJ



Der Stand der DIAMETAL AG an der EPHJ 2013



Herr Bruno Montonneau, Firma Blancpain Le Sentier



V.l. Sandro Galdi, Maël Zuccoli, et Sylvain Stoller,
Firma Pignons Affolter SA Malleray

MESSEN

GrindTec 2014

Augsburg DE
19.-22.03.2014
www.grindtec.de

SIAMS 2014

Moutier CH
6.-9.5.2014
www.siams.ch

AMB 2014

Stuttgart DE
16.-20.9.2014
www.amb-messe.de

Diametal und ARO TECHNOLOGIES stellen an der EMO in Hannover der GrindTec in Augsburg und der AMB in Stuttgart wieder gemeinsam aus. Die beiden Unternehmen freuen sich, Sie an ihrem Stand zu begrüßen.



IMPRESSUM

DIAMAIL ist eine Publikation von DIAMETAL AG/SA, DIAMETAL France SA, DIAMETAL Italia S.R.L. und DIAMETAL Precision Tooling (Nanjing) Ltd.

DIAMAIL erscheint vierteljährlich in folgenden Sprachen:

Deutsch	1200 Exemplare
Französisch	800 Exemplare
Englisch	250 Exemplare

Redaktion

Tooling, Carbides & Ceramics:

Dany Warter,
dany.warter@diametal.ch

Abrasives:

Beat Gilomen,
beat.gilomen@diametal.ch

Editorial, International:

Dr. Michael Op de Hipt
michael.opdehipt@diametal.ch

Flash, Preview, Koordination,

Kontakt: Beat Gilomen,
beat.gilomen@diametal.ch

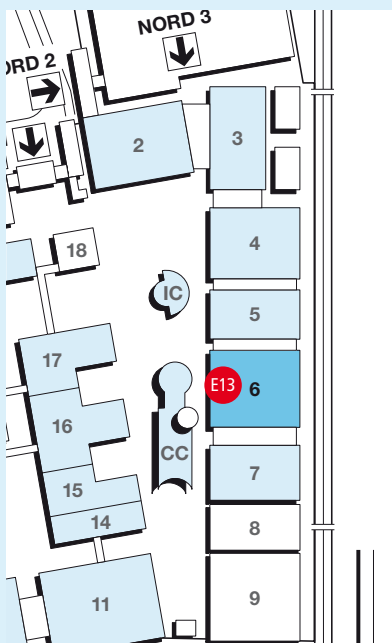
Bestellungen für zusätzliche Exemplare sowie Anfragen und Adressänderungen richten Sie bitte an: diamail@diametal.ch

DIAMETAL AG
Solothurnstrasse 136
CH-2500 Biel/Bienne 6
Tel +41 (0)32 344 33 33
Fax +41 (0)32 344 33 44
info@diametal.ch
www.diametal.com

Gedruckt auf umweltfreundlichem Papier aus kontrolliertem forstwirtschaftlichem Anbau.



EMO
Hannover



EMO 2013

Vom 16. bis am 21. September 2013 ist die Diametal AG an der EMO 2013 in der Halle 6 am Stand E13 vertreten. Sie gestaltet diesen Auftritt in bewährter Zusammenarbeit mit der ARO TECHNOLOGIES AG aus Langenthal. Ein Besuch lohnt sich bestimmt: Die Weltleitmesse der Metallbearbeitung wartet wie immer mit spannenden Neuerungen aus allen Bereichen auf. Rund 2000 Firmen aus fast 38 Ländern präsentieren dieses Jahr ihre Innovationen.

● DIAMETAL AG / ARO Technologies AG
Halle 6 Stand E13